

# Séminaire

## La résilience est-elle une mode durable ? Les jalons vers une résilience collective

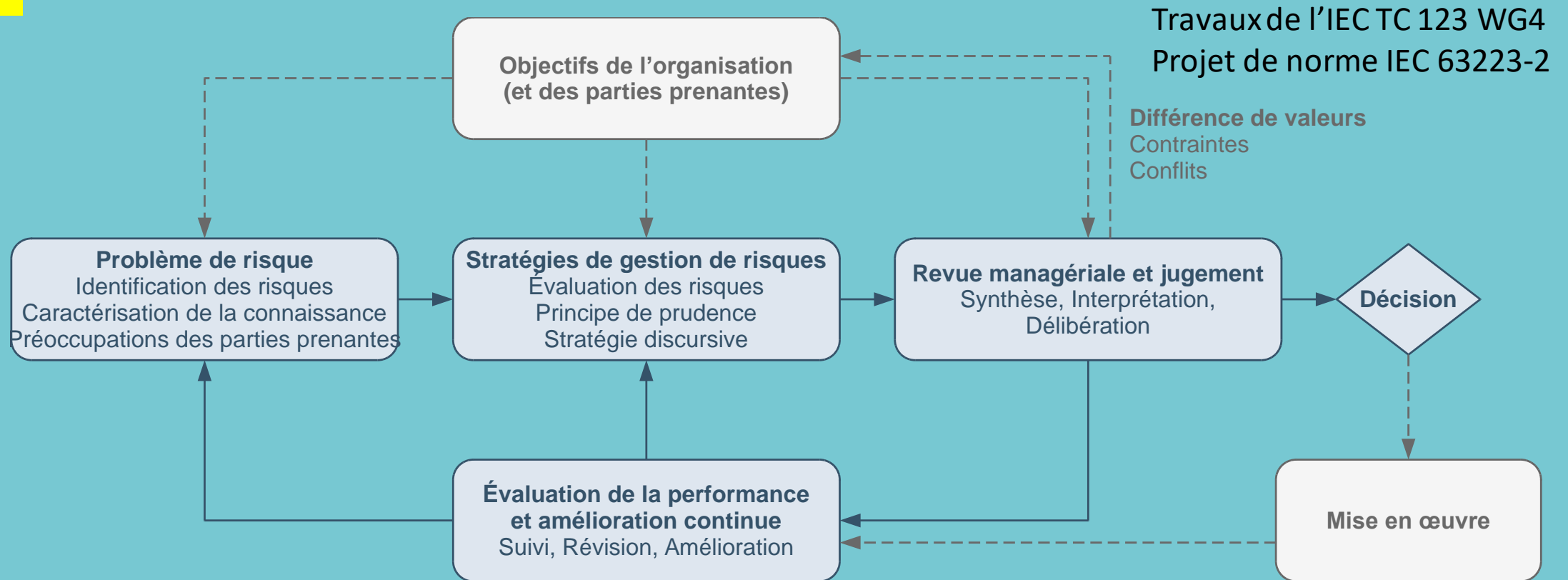
19 octobre 2023



Soutenu par



# Normalisation : Résilience et cadre de décision

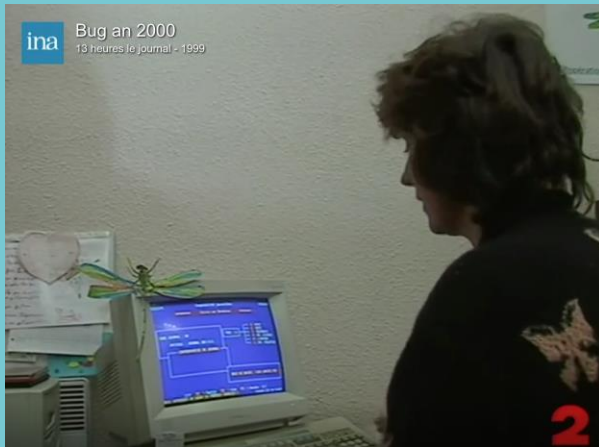


## La résilience est :

- une option à comparer dans le cadre d'une évaluation quantitative (incertitudes modélisées)
- une mesure de prudence pour faire face à un événement connu (connaissances insuffisantes)
- une mesure de prudence pour faire face à un événement imprévu (résilience organisationnelle)

# Culture et résilience organisationnelle

## RTE : Bug de l'an 2000 et la tempête du 26 décembre 1999



**Le 26 décembre 1999, une tempête majeure a coupé pendant plus de 24h l'accès télécom au datacenter EDF qui réalisait la veille pour le lendemain les programmes de marche des centrales électriques d'EDF.**

**Ce jour là, le bouclage prévisionnel consommation/productions/échanges a été réalisé au dispatching national à l'aide d'un outil EXCEL de secours préparé « au cas où » des défaillances majeures des mainframes seraient apparues au passage au 1/1/2000. Les programmes de production prévisionnels ont été transmis par Fax à chaque centrale.**

# Gestion de risques, régulation, résilience et alignement des acteurs

L'incendie de Camp Fire le 8 novembre 2018 en Californie : Quels rôles et responsabilités dans la gestion des risques entre l'opérateur de réseau PG&E, le régulateur, les usagers et citoyens?



Défaillance matériel



Départ de feu



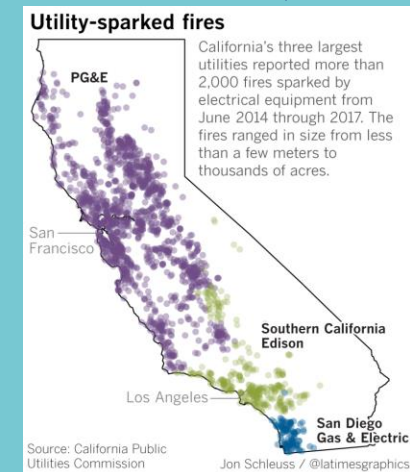
Grande vulnérabilité



Investissement dans des microgrids pour être résilient à la mesure de précaution



Mesure de prudence très contraignante



Exposition importante à la source de risque



Merci pour votre attention ! 😊



Soutenu par

