

PCA

Aspect budgétaire

-

Rôle des assureurs

Intro

« La veille d'un incident de sécurité, le ROI (Retour Sur Investissement) d'un système de sécurité est nul, le lendemain, il est infini »

Dennis HOFFMAN - Senior Vice President Corporate Strategy at Dell Technologies

Un investissement en matière de sécurité est une charge improductive et les investissements en matière de PCA n'échappent pas à cette règle.

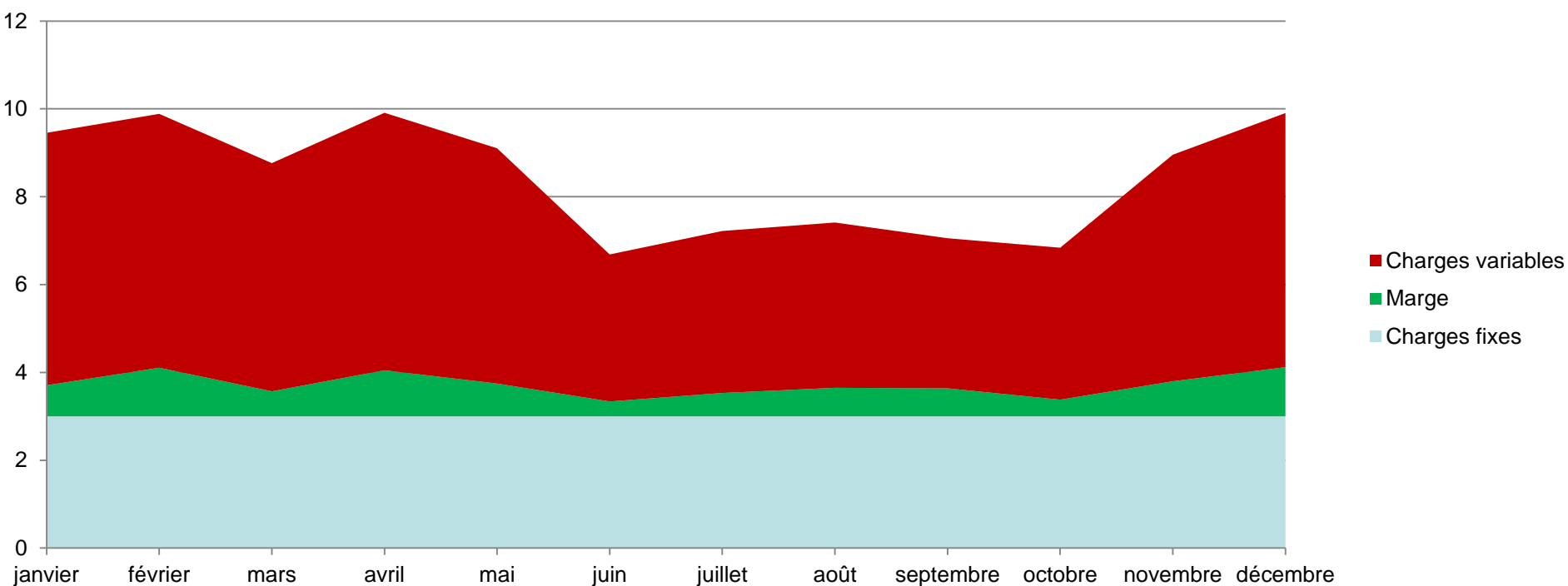
Un sinistre va avoir un impact financier qui risque de mettre l'entreprise en péril.

L'entreprise ne pourra plus :

- produire pour livrer ses clients ;
- utiliser les produits de ses fournisseurs ;
- payer ses salariés et ses dettes.

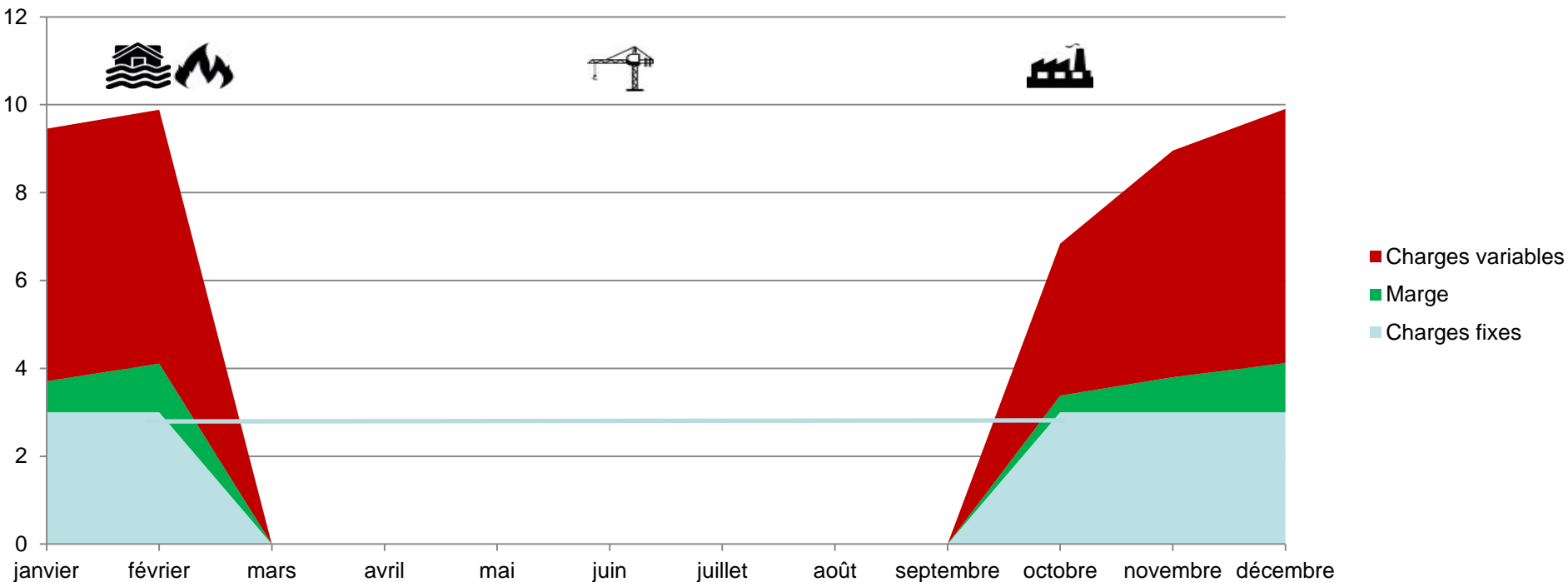
Impact économique d'un sinistre

Le Chiffre d'Affaires = charges fixes + charges variables + marge



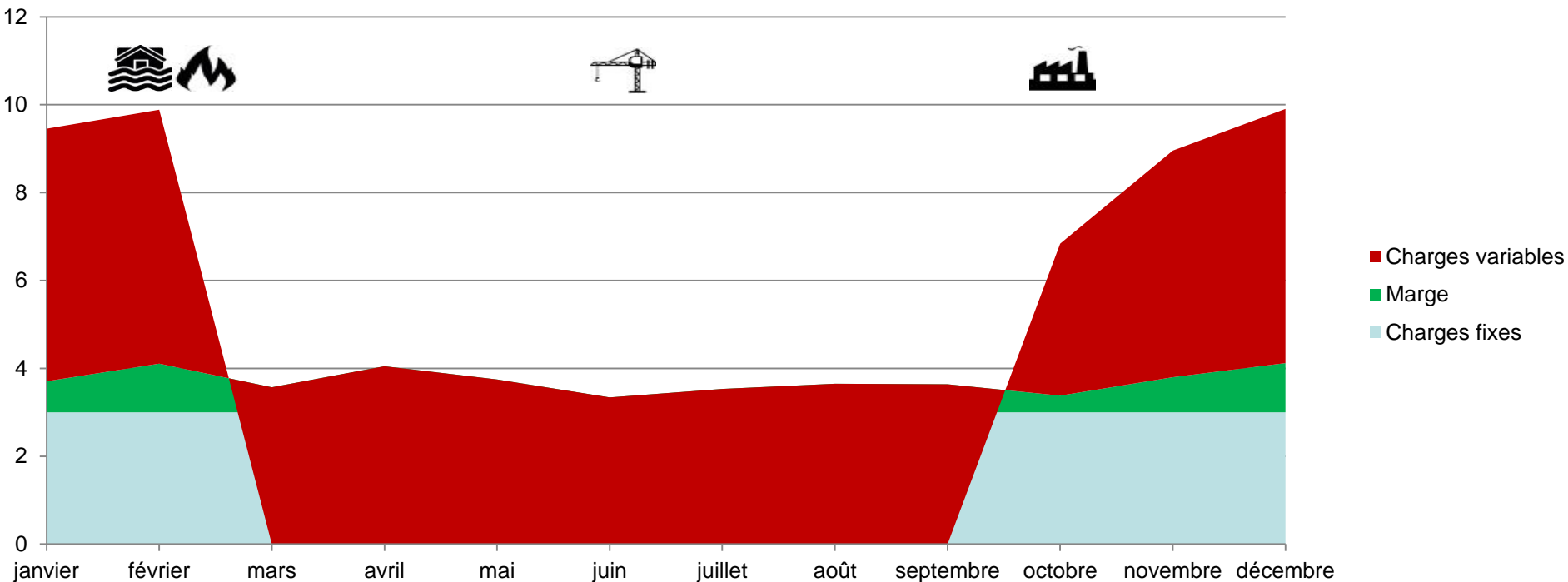
Apparition d'un sinistre

Effet direct sur notre Chiffre d'Affaire avec la perte de 56M€ de CA



La marge brute

Nous ne sommes plus capables de payer nos charges fixes et nous perdons notre marge.



Côté finances

Continuer les Encaissements Clients.

Demander des délais de paiement à nos fournisseurs.

Repousser nos remboursements de crédits bancaires.

Côté économique

Utiliser des stocks épargnés par le sinistre.

Perte des clients et des fournisseurs par effet domino.

Côté dommages

Destruction des bâtiments et de leurs contenus.

Destruction des stocks de :

- matières premières ;
- de produits finis ;
- et des encours.

Le Plan de Continuité d'Activité

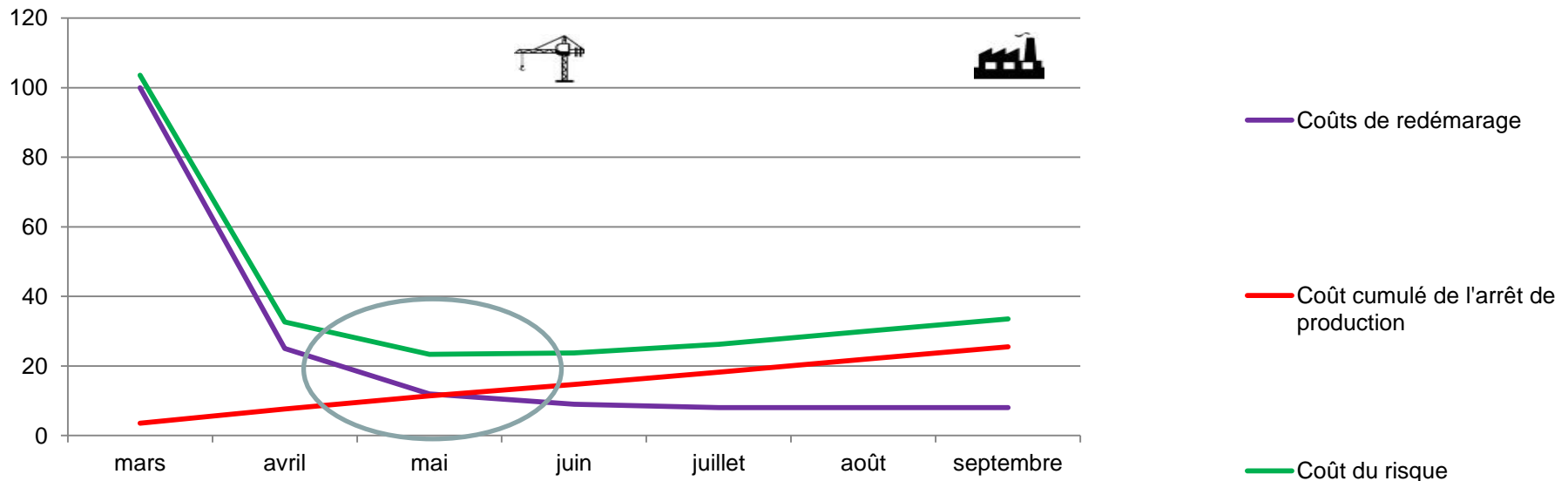
Le temps que nous acceptons d'arrêter notre activité sans que l'entreprise n'en souffre de façon irrémédiable.

Délai Maximal d'Interruption Admissible (DMIA).

Risque de disparition de ses partenaires.

Coûts de redémarrage

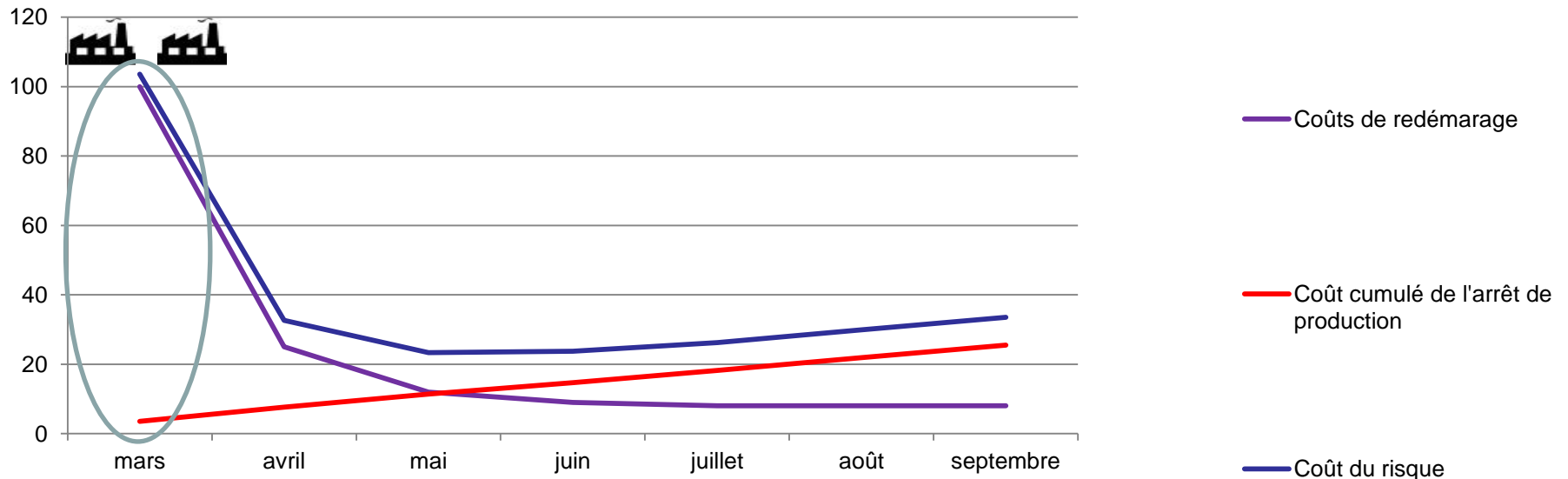
Les coûts de redémarrage en fonction du temps.



Coût optimum pour un redémarrage en 3 mois

Haute disponibilité

Une deuxième installation en backup



Assurer la rentabilité de l'entreprise

La Perte d'Exploitation :

- la marge brute (charges fixes + marge) ;
- les Frais Supplémentaires :
 - transports de pièces ;
 - frais de stockages déportés ;
 - surcoûts dues à la sous-traitance ;
 - la main d'œuvre supplémentaire ;
 - les surcoûts d'achat de service ou de matériaux...
- sur une durée de 12, 18 ou 24 mois pour les ICPE.

Assurer les biens de l'entreprise

L'assurance dommage :

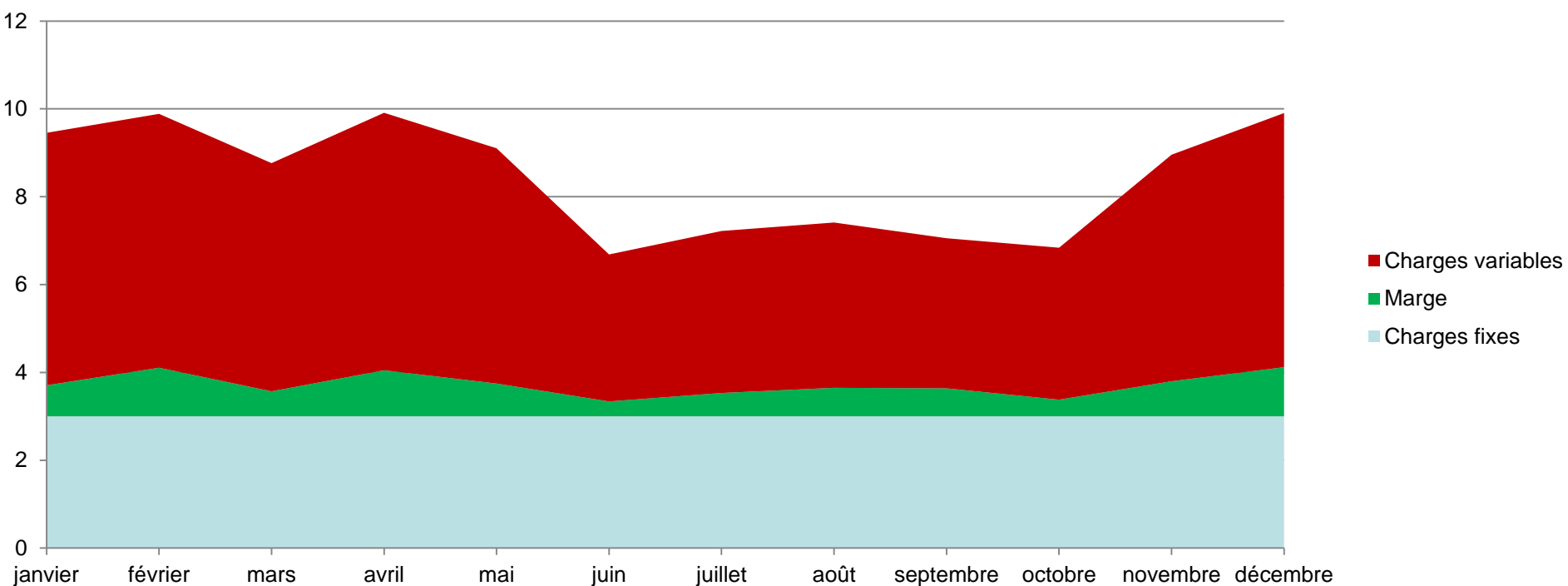
- stocks des Matières Premières ;
- bâtiments ;
- installations de production.

Prise en compte de :

- la valeur des bien assurés définis par une expertise préalable ;
- la franchise ;
- les délais de déblocage des fonds par l'assureur ;
- les garanties spécifiques (supports d'information non informatiques)

Bénéfice économique d'un PCA

Le Chiffre d'Affaires = charges fixes + charges variables + marge

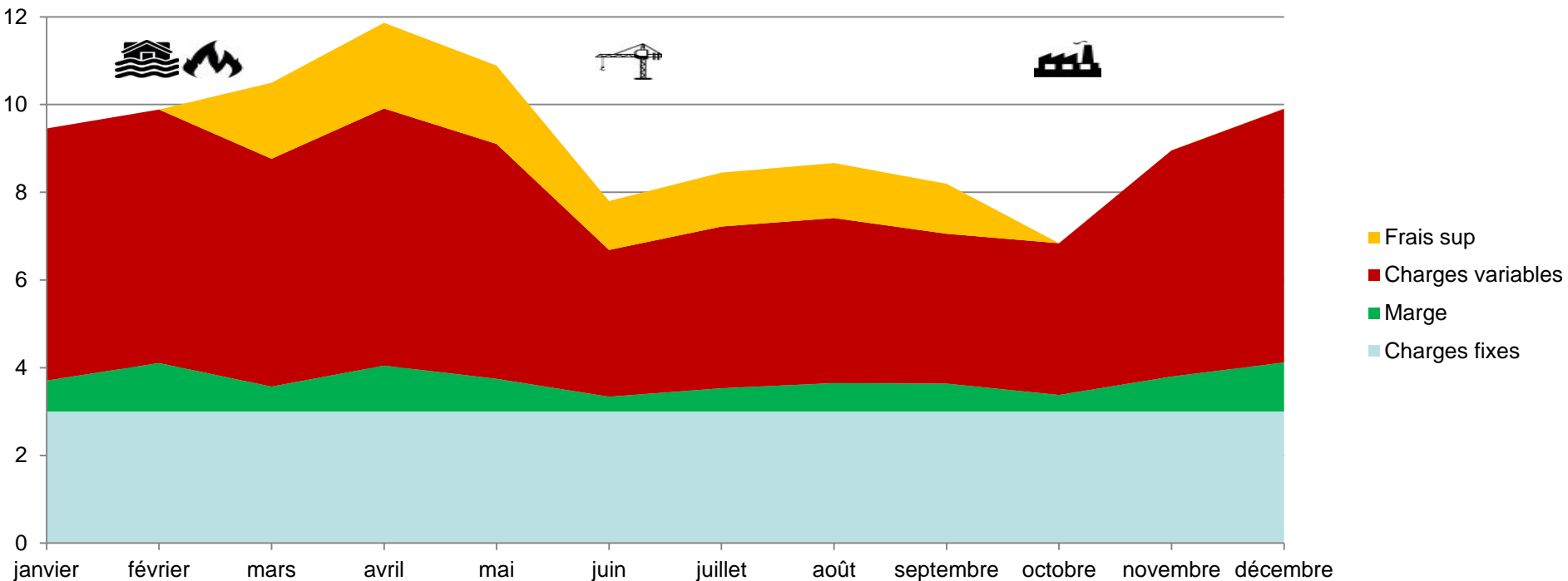


Bénéfice économique d'un PCA

Le Chiffre d'Affaires maintenu

Prise en charge des Frais Supplémentaires par l'assurance à hauteur de 10M€

← ----- Plan de Continuité d'Activité ----- →



Conclusion

Faible perturbation de l'activité commerciale de l'Ent.

Versement de l'assureur de 10M€ sur 7 mois

Sans PCA l'assureur aurait payé de 5 à 10 fois plus

La réflexion autour du PCA permet de rationaliser les façons de faire de l'entreprise, de les remettre en cause et souvent de les simplifier et de gagner en efficacité.

Le ROI d'un système de sécurité est positif